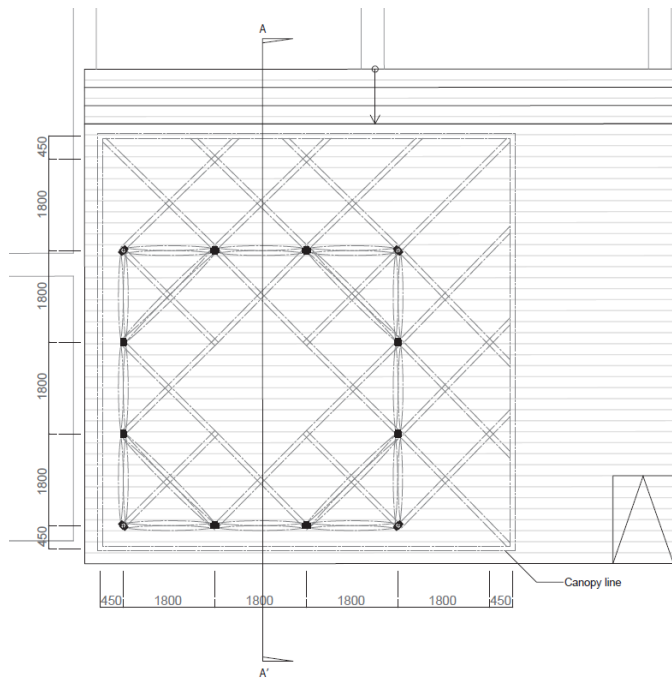
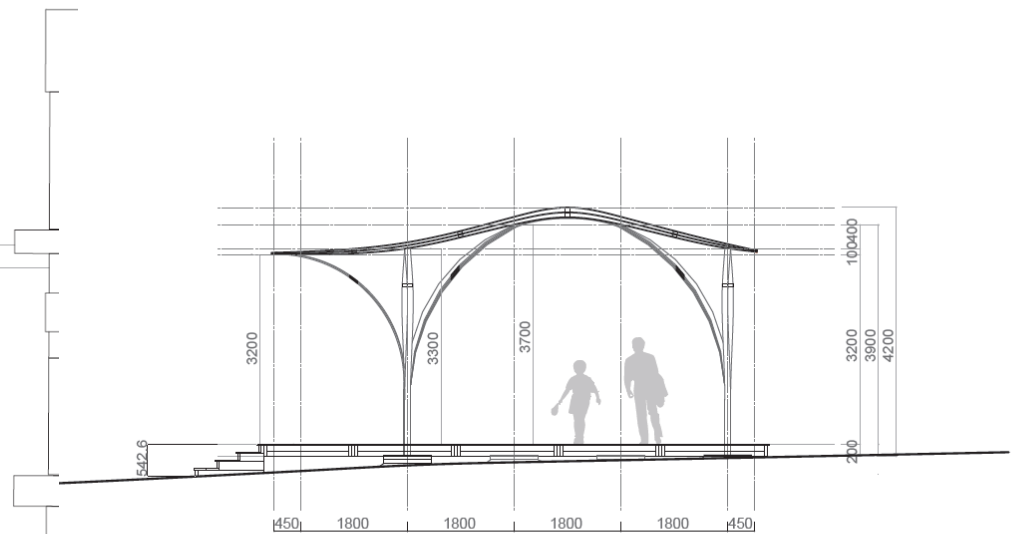


Säie Paviljonki Aalto Wood Program

- Mahdollista saada Tuusulaan -sijainti?



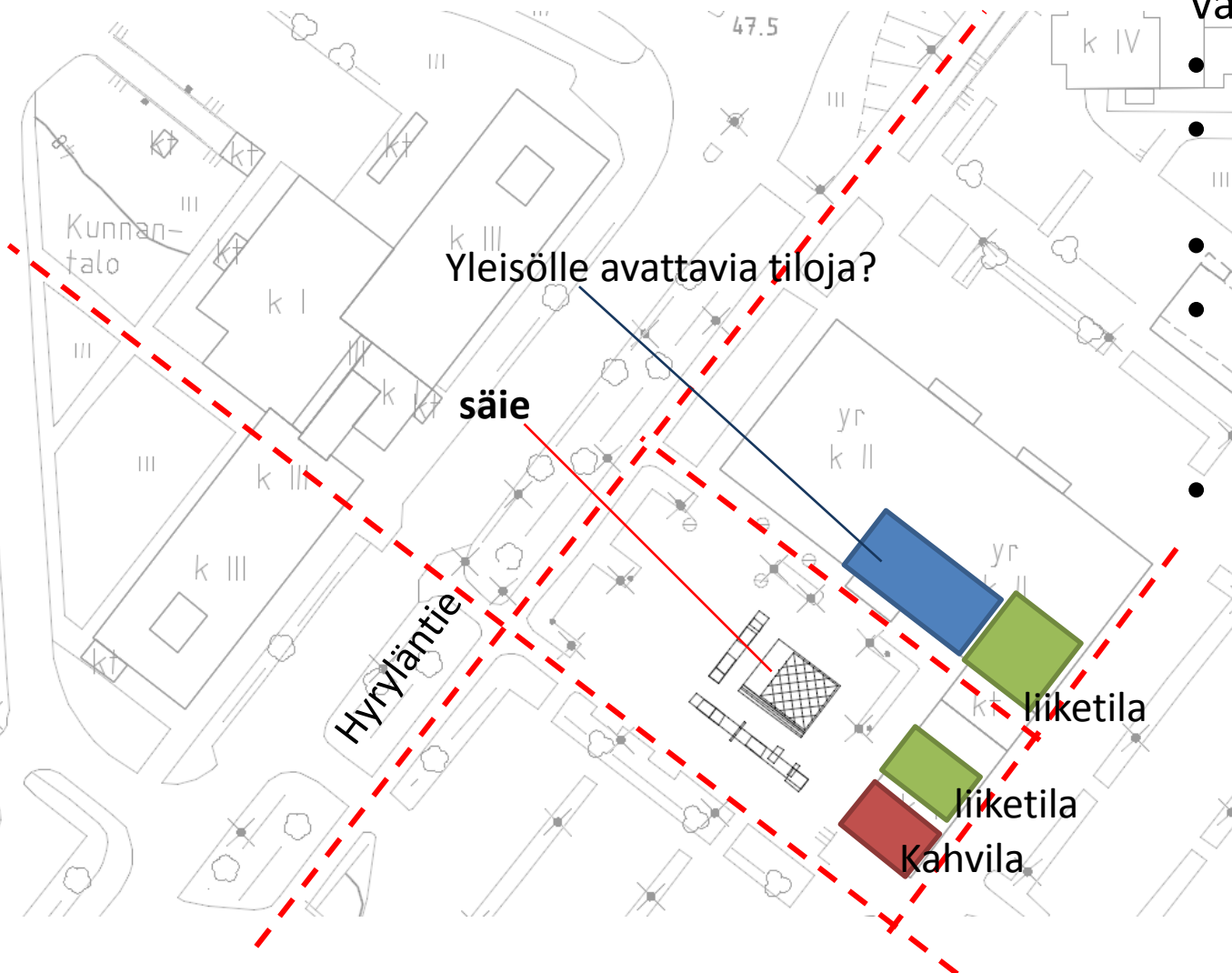
Plan S=1/50
Säie Pavilion
Aalto University
Wood Program 2014-20
29.03.2015



A-A' Section S=1/50
Säie Pavilion
Aalto University
Wood Program 2014-2015
29.03.2015

- Verkkomainen puurakenne, mänty ja vaneri
- kangaskatos
- Terassirakenteet 11,57x9,7 m

Sijainnin tutkiminen Tuusulaan



Vaihtoehtoina:

- Esikunnanpuisto
- Kaukjärvenpuisto (kirkon vieressä)
- Jokipuisto
- Uimahallin ympäristö

- **Tori** –aktivoi käyttöä mahdollistaa tapahtumien järjestämisen lavalla

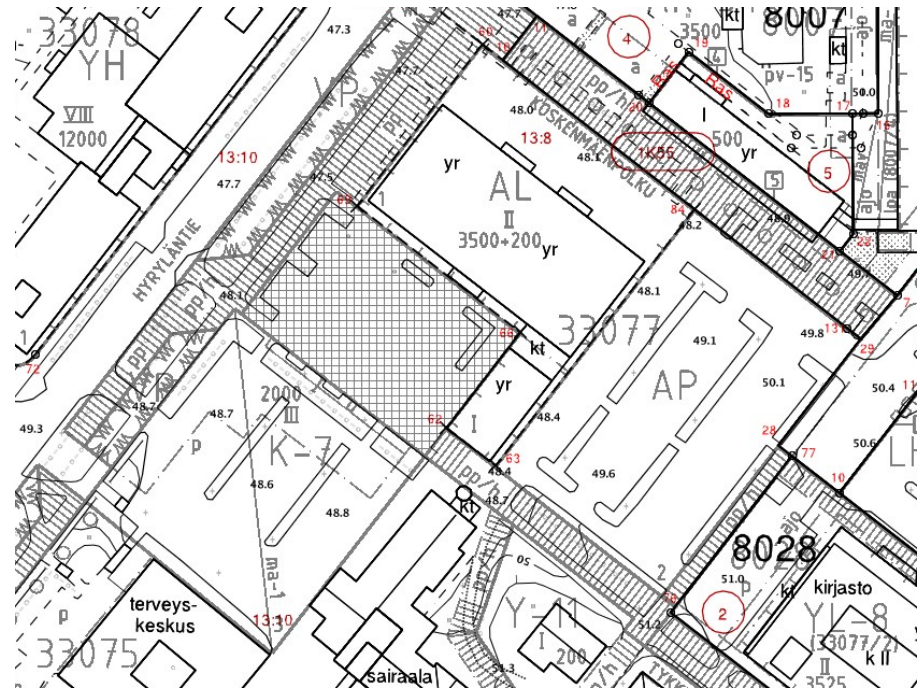
→ Kuitenkin ilman kehyslaatikoita

Torille yleisötilaksi

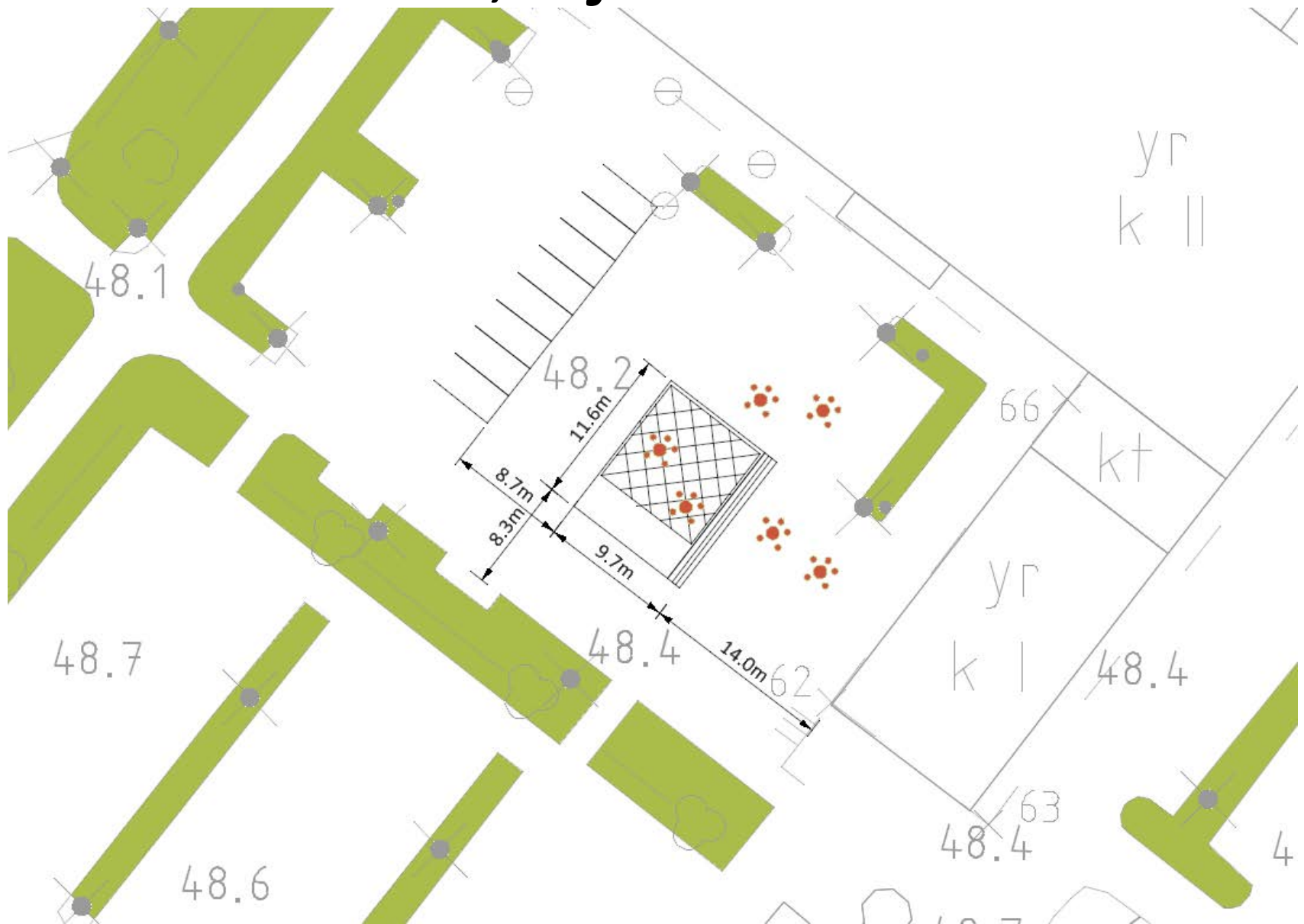
Toimenpidelupa

- Toritoimintaan tarkoitettulla alueella mahdollinen
 - Yleiseen oleskeluun tarkoitettu rakennelma-> käyttölupa torialueen käyttämiseksi näyttelyrakennelman pystyttämiseen myöntää tekninen johtaja
 - Torilla on Pysäköintipaikkoja 8 kpl virallisia pysäköintipaikkoja, ei haittaa sijoittelua
 - Katuaukio/tori –merkinnällä (ruudutus)
- Toimenpidelupa
 - Tarkka sijainti ja mitat
 - Hakijana kunta
 - rakennusvalvonnalta haetaan toimenpide lupaa
 - Oikaisuvaatimusaika 14vrk julkipanosta
 - Vakuudella (kunnan ei tarvitse jättää vakuuspaperia) voi aloittaa ennen lainvoimaisuutta
 - Aloittamispäätös tulee anoa toimenpideluvan yhteydessä
- Pystyttämiseen menee aikaa 3-4 päivää
 - Aallon opiskelijoita (4-6kpl), joille korvaus 3-4 tonnia
 - Kuljetukset hoituu

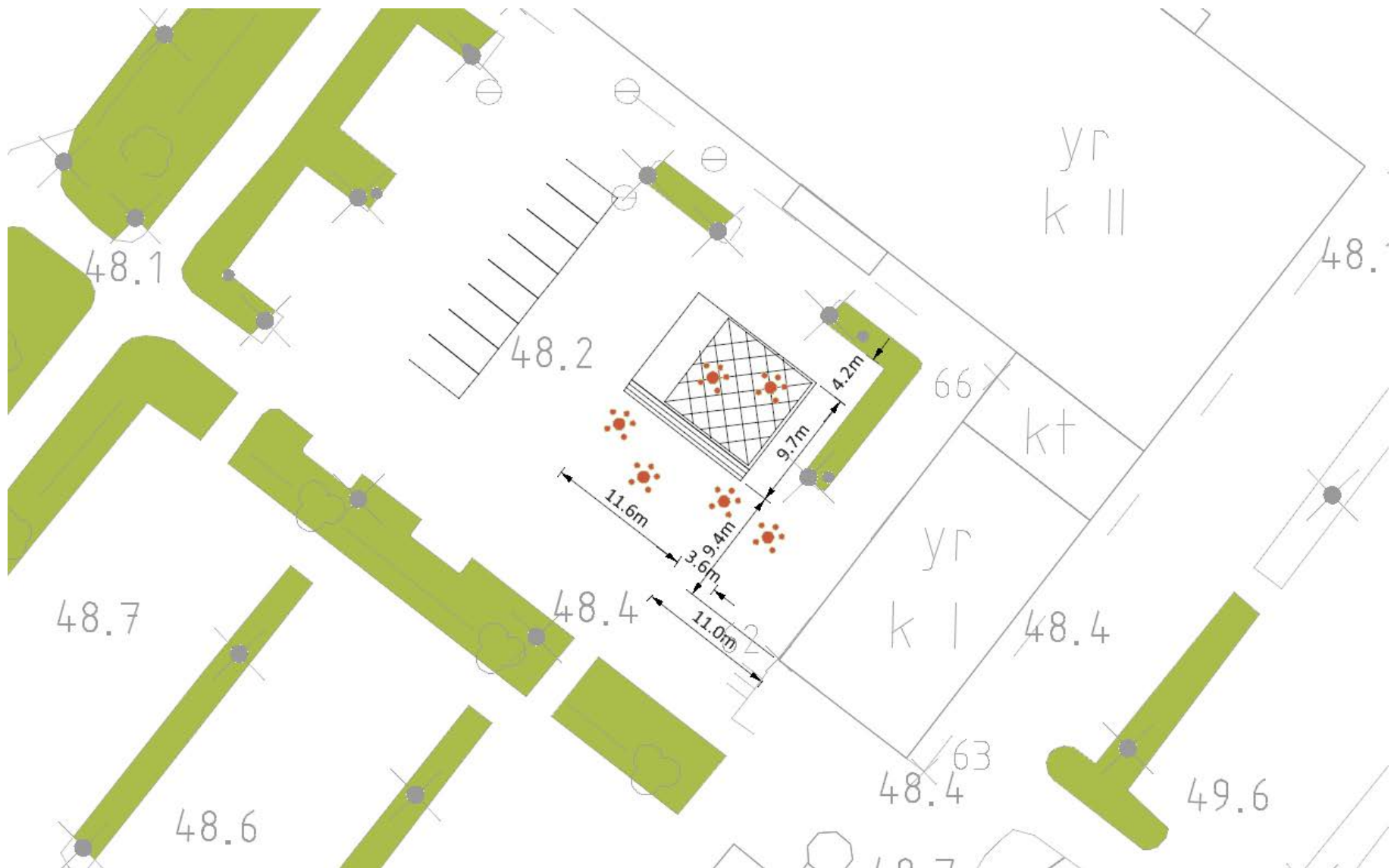
Asemakaavaote



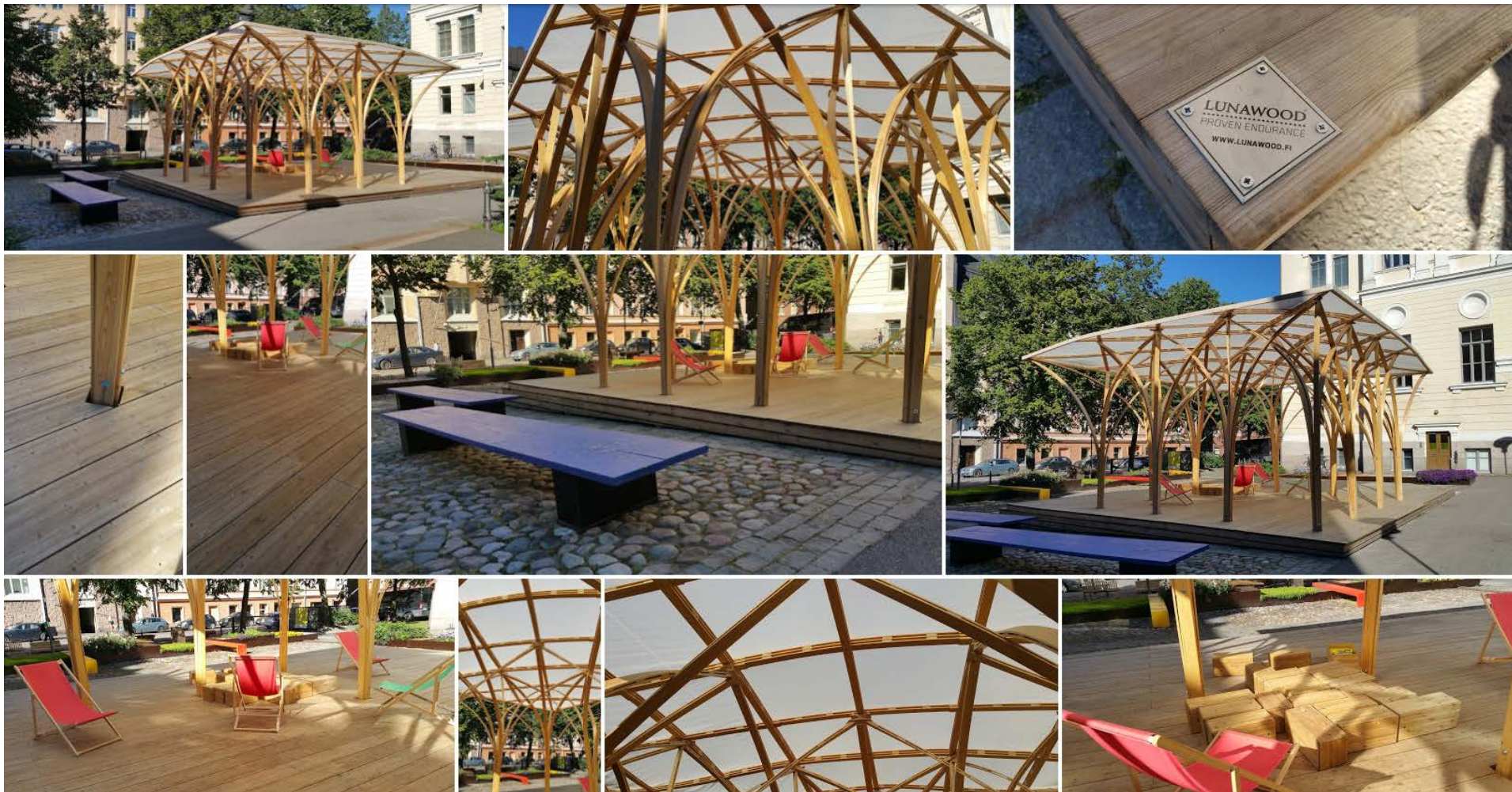
Säie ; sijainti torilla A



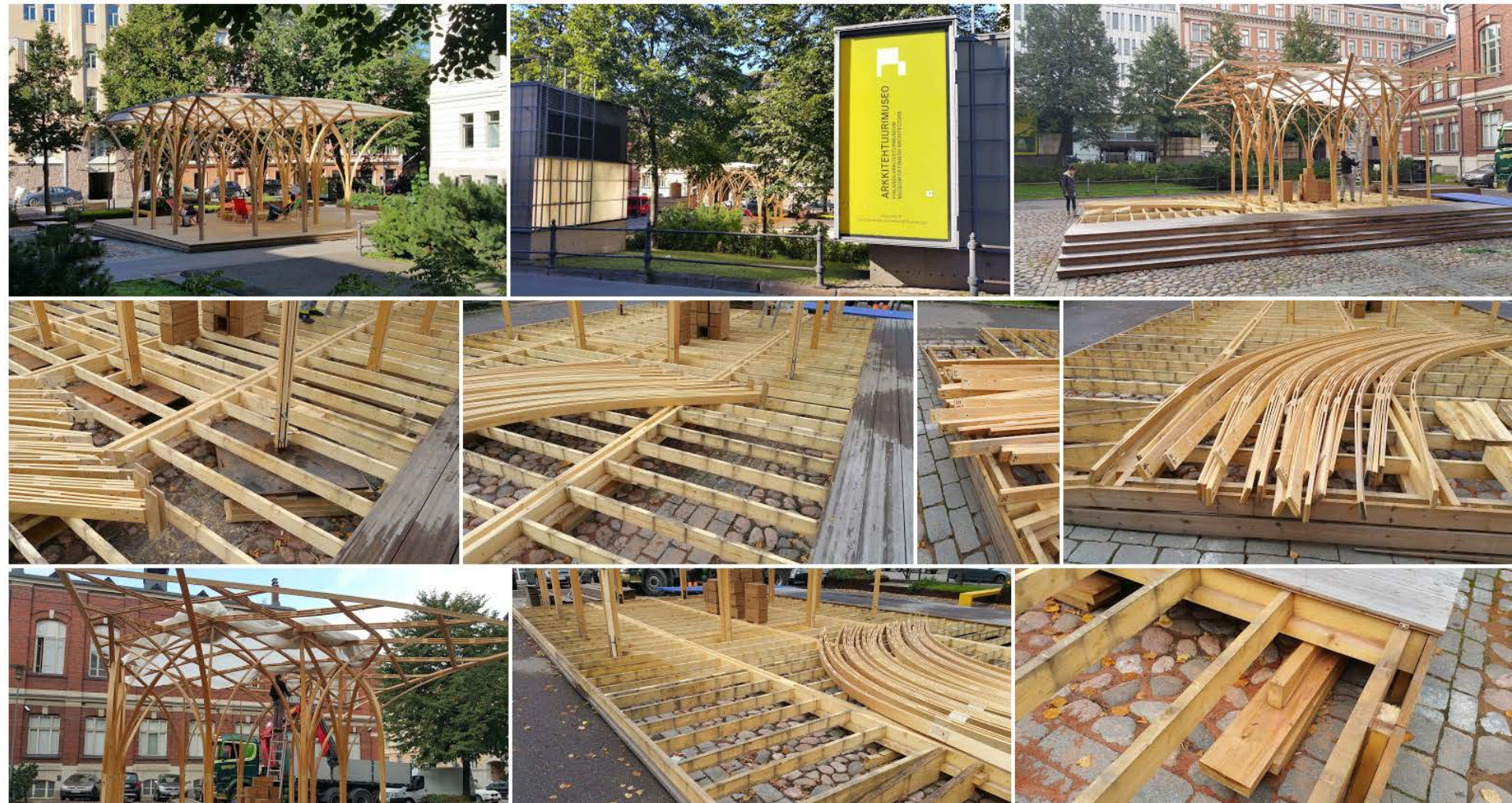
Säie ; sijainti torilla B



Kuvia Säikeestä

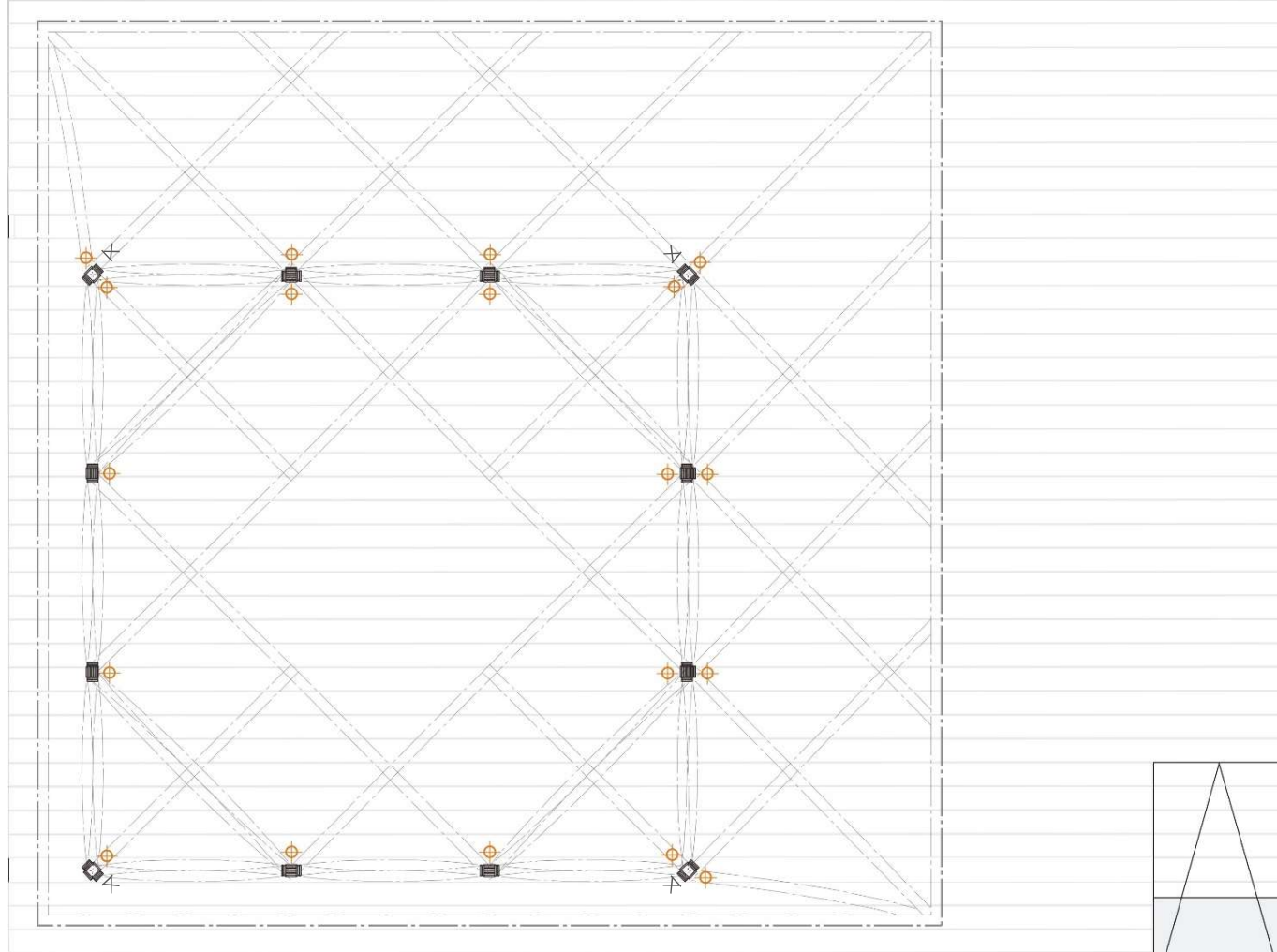




Kuvia Säikeestä



Rakenne mäntysäikeistä ja koivuvanerista

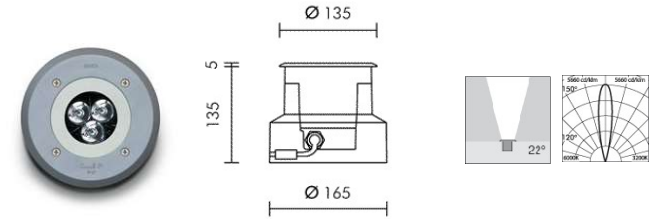




 UP-LIGHT VALAISIN
 VARAUS PISTORASIALLE

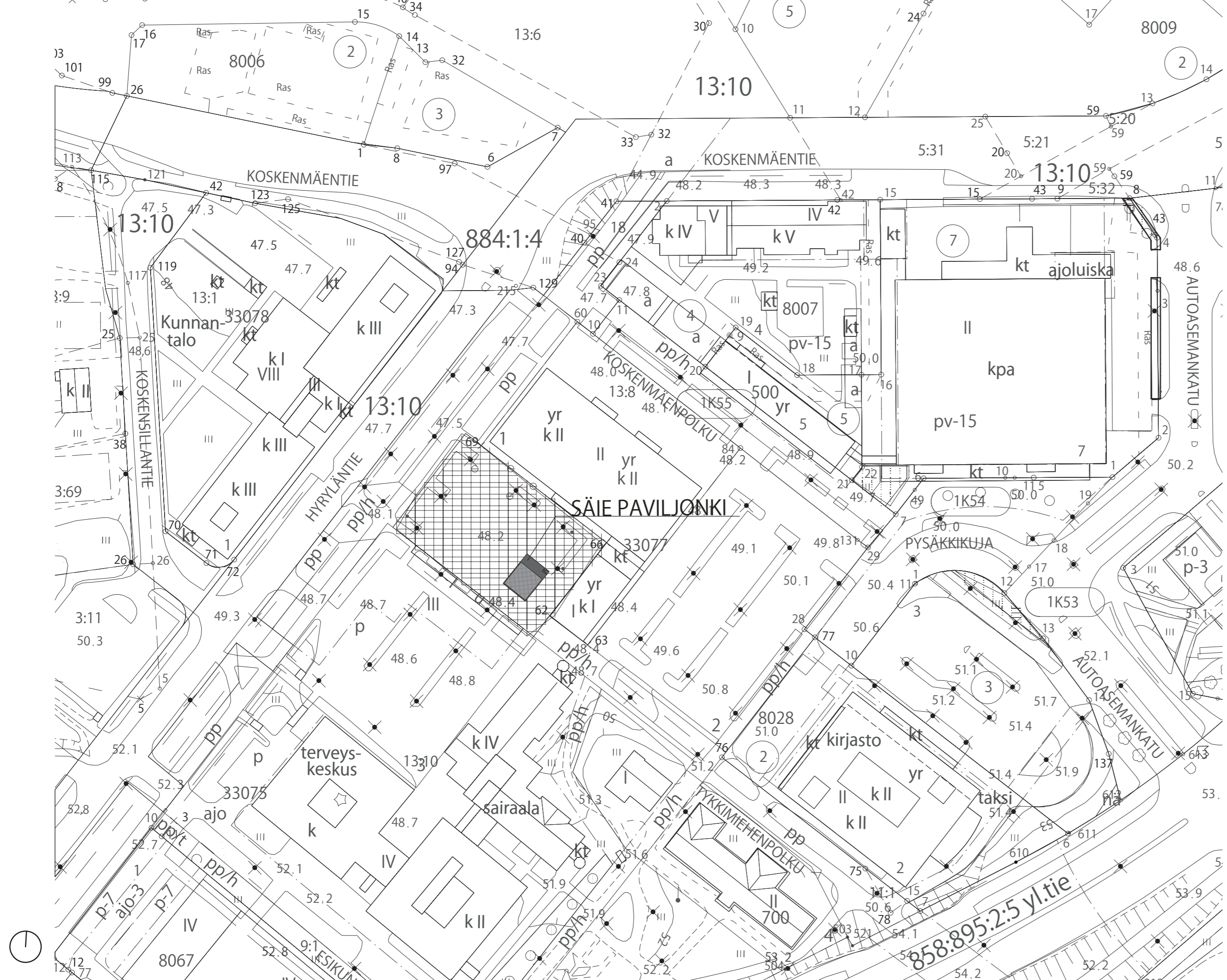
0 0.5 1 2m

MINIZIP ROUND / SIMES
 3 MODULES LED 6000K 230V 534lm 4.5W CRI 75

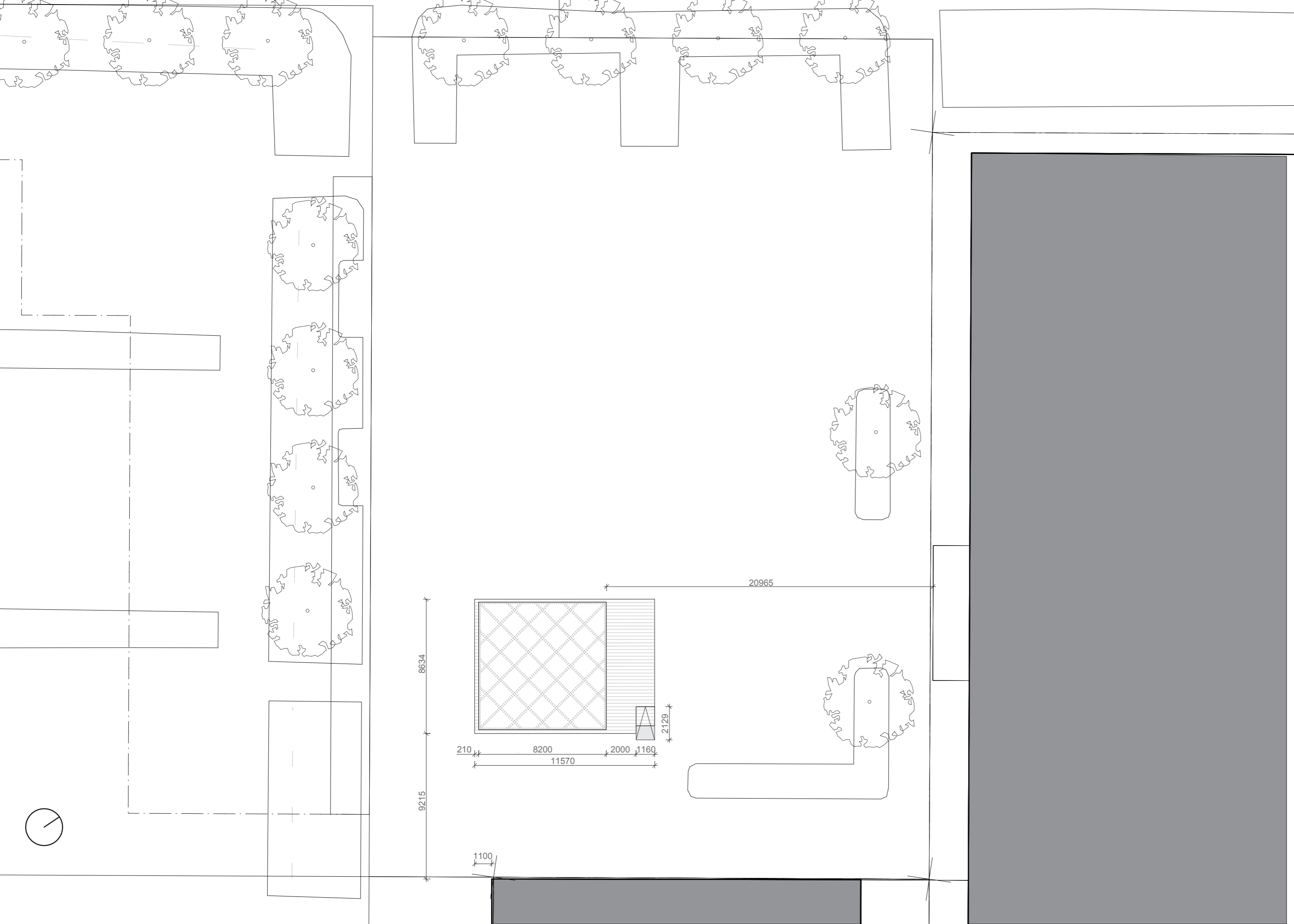


Rated luminaire luminous flux: 411lm
 Rated input power: 6W
 Luminaire efficacy: 69lm/W
 Electronic ballast 220÷240V 50/60Hz

K.osa/Kylä Hyökkääjä	Kortteli/Tila 33705	Tontti/Rmno 13:10	Viranomaisen arkitointimerkintöjä varten
Rakennustoimenpide TILAPAINEN RAKENNELMA	Rakennuskohteen nimi ja osoite SÄIE PAVILJONKI HYRYLÄNTIE 13, 04300 TUUSULA		Piirustuslaji Pääpiirustus
Suunnittelijan nimi, päiväys ja allekirjoitus AI Aalto-yliopisto, Wood Program Metallimiehenkuja 4 02150, Espoo			Piirustuksen sisältö Mittakaavat
14.12.2015 Pekka Heikkinen			Muutos ARK 00204

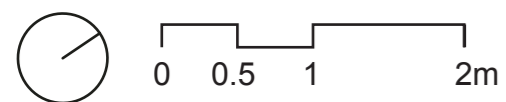
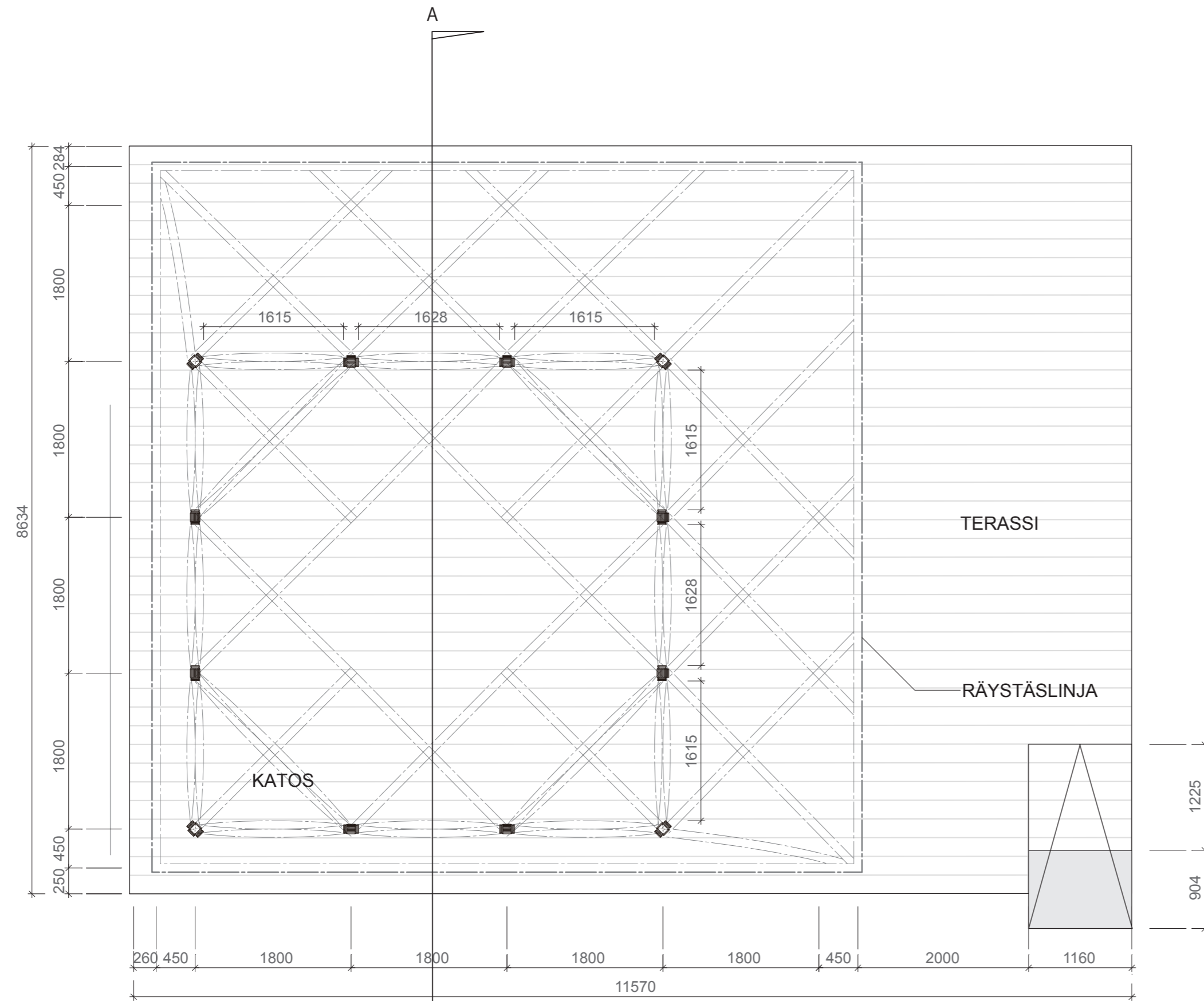


Kosa/Kylä Hyökkäälä	Kortteli/Tila 33705	Tontti/Rn:o 13:10	Viranomaisen arkistointimerkintöjä varten
Rakennustoimenpide TILAPÄINEN RAKENNELMA			Piirustuslaji Pääpiirustus
Rakennuskohteen nimi ja osoite SÄIE PAVILJONKI HYRYLÄNTIE 13, 04300 TUUSULA			Piirustuksen sisältö Sijaintipiirustus
Suunnittelijan nimi, päiväys ja allekirjoitus A! Aalto-yliopisto, Wood Program Metallimiehenkuja 4 02150, Espoo			Suunnitteluala, työn numero ja piirustuksen numero ARK 00201
			Juoks.no 01 (05)
			Mittakaavat 1:1000
			Muutos -
			14.12.2015 Pekka Heikkinen



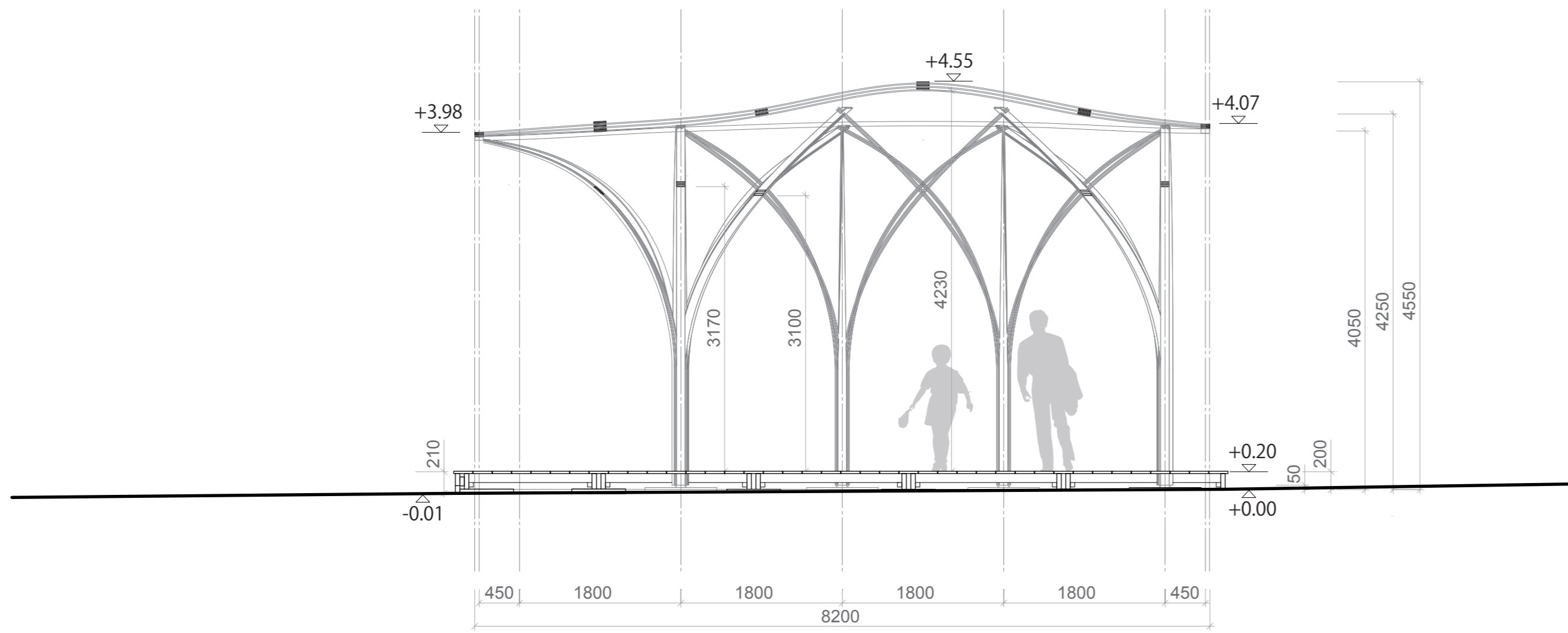
Kosa/Kylä Hyökäälä	Kortteli/Tila 33705	Tontti/Rn:o 13:10	Viranomaisen arkistointimerkintöjä varten
Rakennustoimenpide TILAPAINEN RAKENNELMA	Piirustuslaji Pääpiirustus	Juoks.n:o 02 (05)	
Rakennuskohteen nimi ja osoite SÄIE PAVILJONKI HYRYLÄNTIE 13, 04300 TUUSULA	Piirustuksen sisältö Asemapiirustus	Mittakaavat 1:200	
Suunnittelijan nimi, päiväys ja allekirjoitus A! Aalto-yliopisto, Wood Program Metallimiehenkuja 4 02150, Espoo	Suunnitteluala, työn numero ja piirustuksen numero ARK 00202	Muutos -	

14.12.2015 Pekka Heikkinen



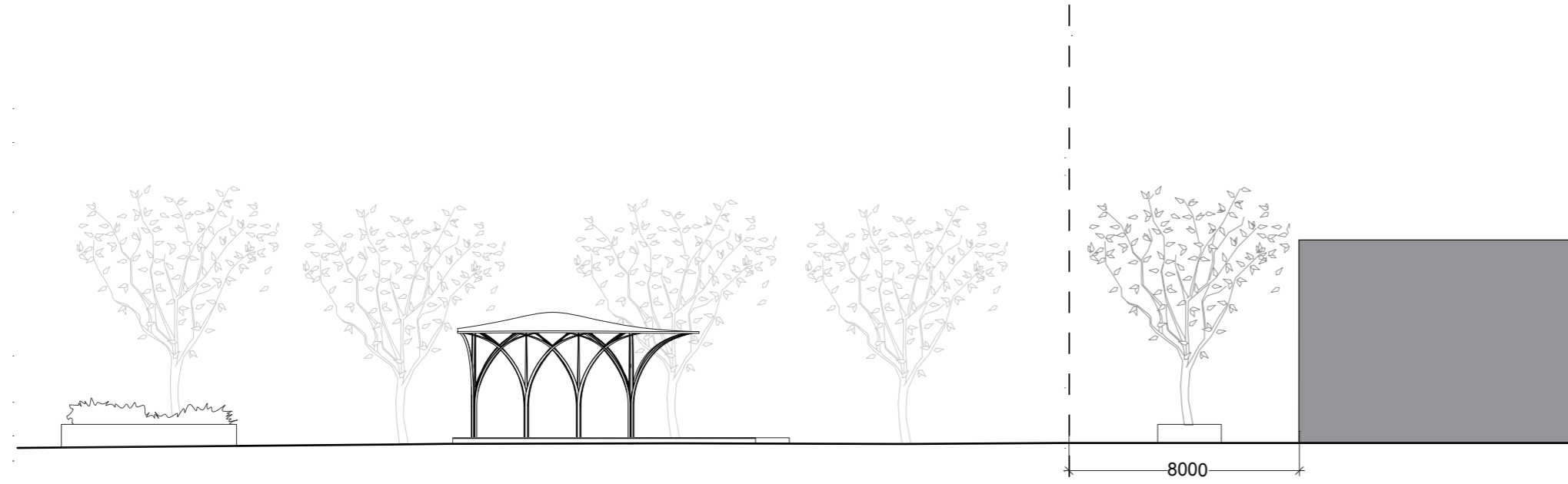
Kosa/Kylä Hyökkäälä	Kortteli/Tila 33705	Tontti/Rn:o 13:10	Viranomaisen arkistointimerkintöjä varten
Rakennustoimenpide TILAPÄINEN RAKENNELMA	Piirustuslaji Pääpiirustus	Juoks.no 03 (05)	
Rakennuskohteen nimi ja osoite SÄIE PAVILJONKI HYRYLÄNTIE 13, 04300 TUUSULA	Piirustuksen sisältö Pohjapiirustus	Mittakaavat 1:50	
Suunnittelijan nimi, päiväys ja allekirjoitus A! Aalto-yliopisto, Wood Program Metallimiehenkuja 4 02150, Espoo	Suunnittelualan, työn numero ja piirustuksen numero ARK 00203	Muutos -	

14.12.2015 Pekka Heikkinen

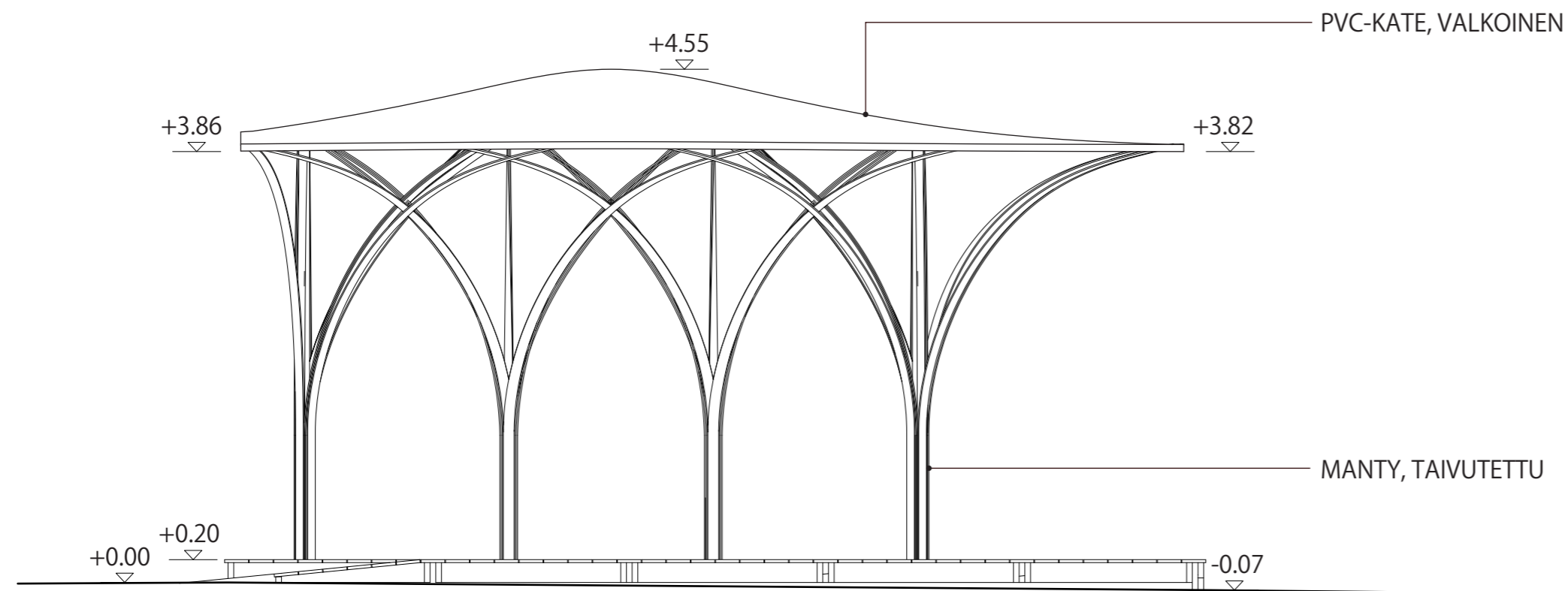


LEIKKAUS 1:50

K.osa/Kylä Hyökäälä	Kortteli/Tila 33705	Tontti/Rn:o 13:10	Viranomaisen arkistointimerkintöjä varten
Rakennustoimenpide TILAPÄINEN RAKENNELMA	Piirustuslaji Pääpiirustus	Juoks.no 04 (05)	
Rakennuskohteen nimi ja osoite SÄIE PAVILJONKI HYRYLÄNTIE 13, 04300 TUUSULA	Piirustuksen sisältö Leikkaus	Mittakaavat 1:50	
Suunnittelijan nimi, päiväys ja allekirjoitus A! Aalto-yliopisto, Wood Program Metallimiehenkuja 4 02150, Espoo	Suunnitteluala, työn numero ja piirustuksen numero ARK 00204	Muutos -	
14.12.2015 Pekka Heikkinen			



ALUELEIKKAUS 1:200



JULKISIVUT 1:50
(RAKENNUS ON SYMMETRINEN)

K.osa/Kylä Hyökkäälä	Kortteli/Tila 33705	Tontti/Rn:o 13:10	Viranomaisen arkistointimerkintöjä varten	
Rakennusjoimenpide TILAPÄINEN RAKENNELMA			Piirustuslaji Pääpiirustus	Juoks.no 05 (05)
Rakennuskohteen nimi ja osoite SÄIE PAVILJONKI HYRYLÄNTIE 13, 04300 TUUSULA			Piirustuksen sisältö Alueleikkaus Julkisivut	Mittakaavat 1:200 1:50
Suunnittelijan nimi, päiväys ja allekirjoitus A! Aalto-yliopisto, Wood Program Metallimiehenkuja 4 02150, Espoo			Suunnitteluala, työn numero ja piirustuksen numero ARK 00205	Muutos -
			14.12.2015 Pekka Heikkinen	