



TUUSULA

Monimuotoisen pihan suunnittelu

Luonnon monimuotoisuus omalla pihalla 22.05.2024

Katariina Väättänen, kaavasuunnittelija & maisema-arkkitehti

Kuvat ja kuvitus, ellei toisin mainita ©Katariina Väättänen

Mitkä ovat monimuotoisen pihan osatekijät?

Kasvillisuus

Asenne ja estetiikka

Pihan koko ja muu käyttö

Muut eliöt ja eläimet

Aika ja olosuhteet

Vesi

Maaperä

Aineiden kierrot

Tuotteet ja materiaalit

Hoito

Mitä omalla kotipihaalla voi tehdä?

Kierrot

Maaperä

Rivitalon piha



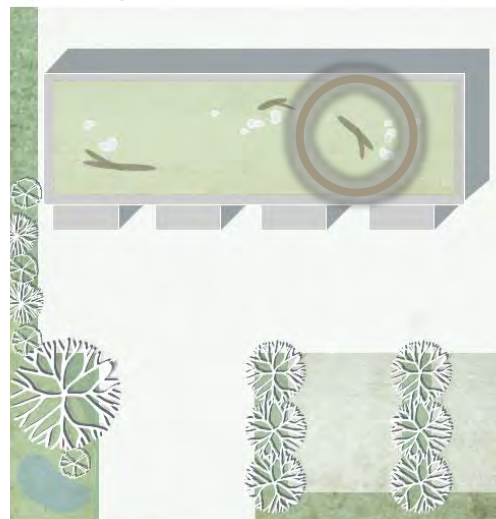
Koulun piha



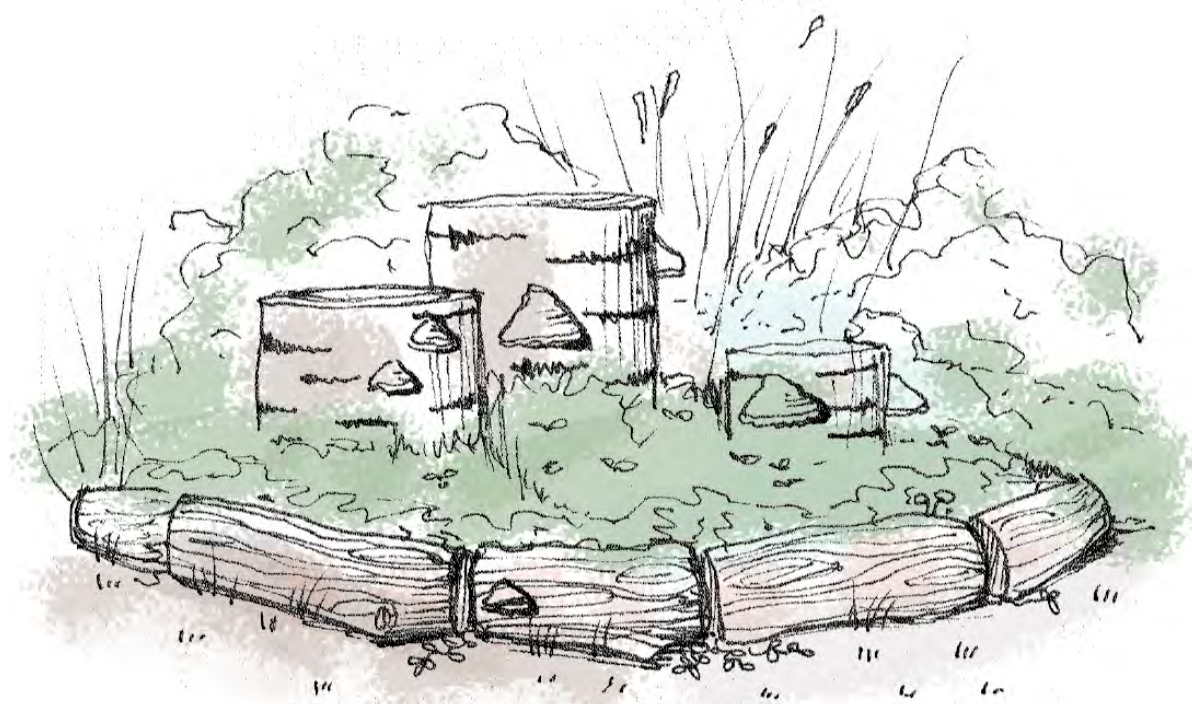
Omakotitalon piha



Yrityksen piha



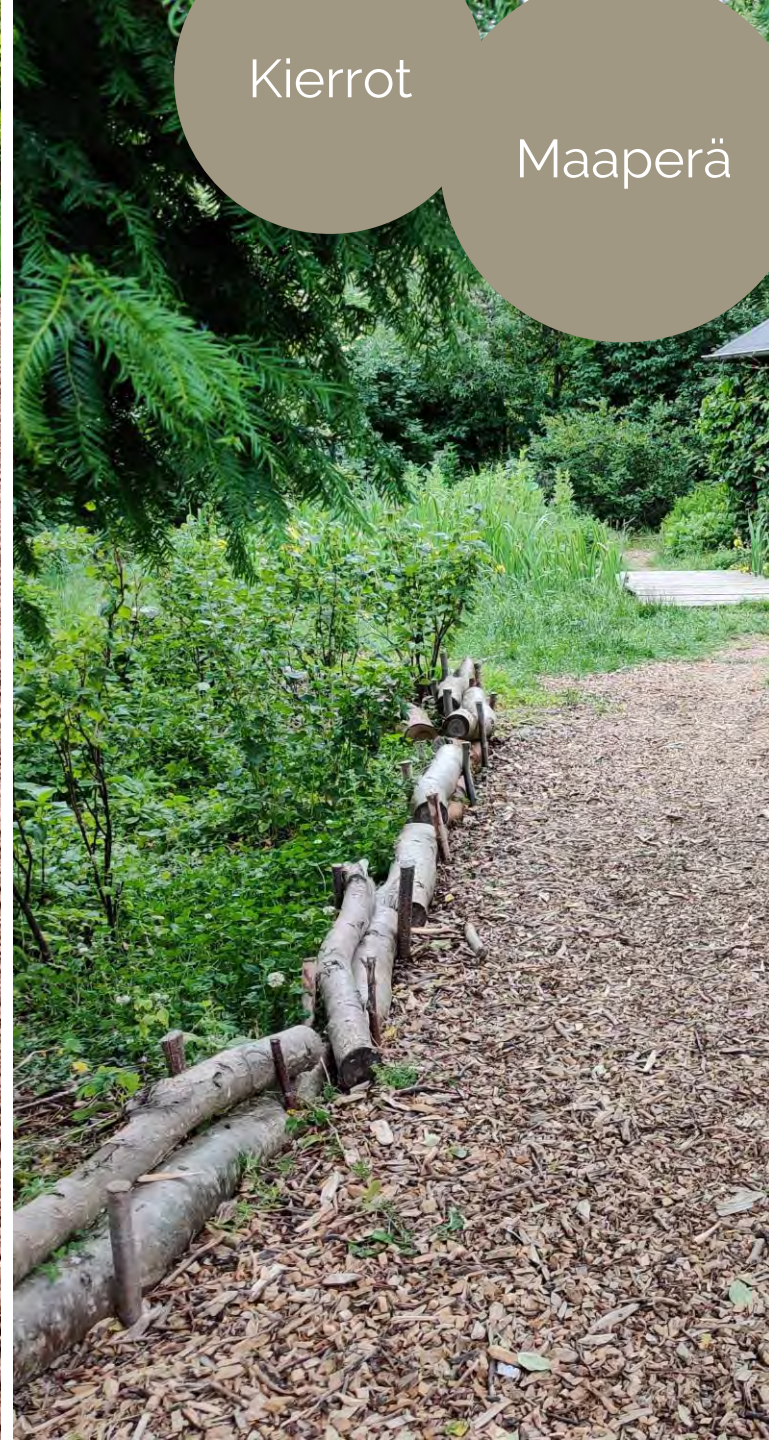
- o Kompostoi ja kierrätä
 - o Perusta lahopuutarha
- *Pistä madot tekemään maanmuokkaus puolestasi!*



Lahopuutarha on elävä ja muuttuva taideteos

TUUSULA

Elämisen taidetta.



Kierrot
Maaperä

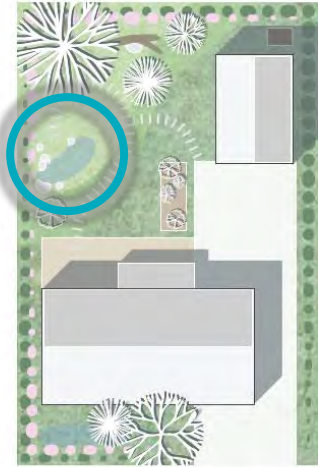
Mitä omalla kotipihalla voi tehdä?

Vesi

Rivitalon piha



Omakotitalon piha



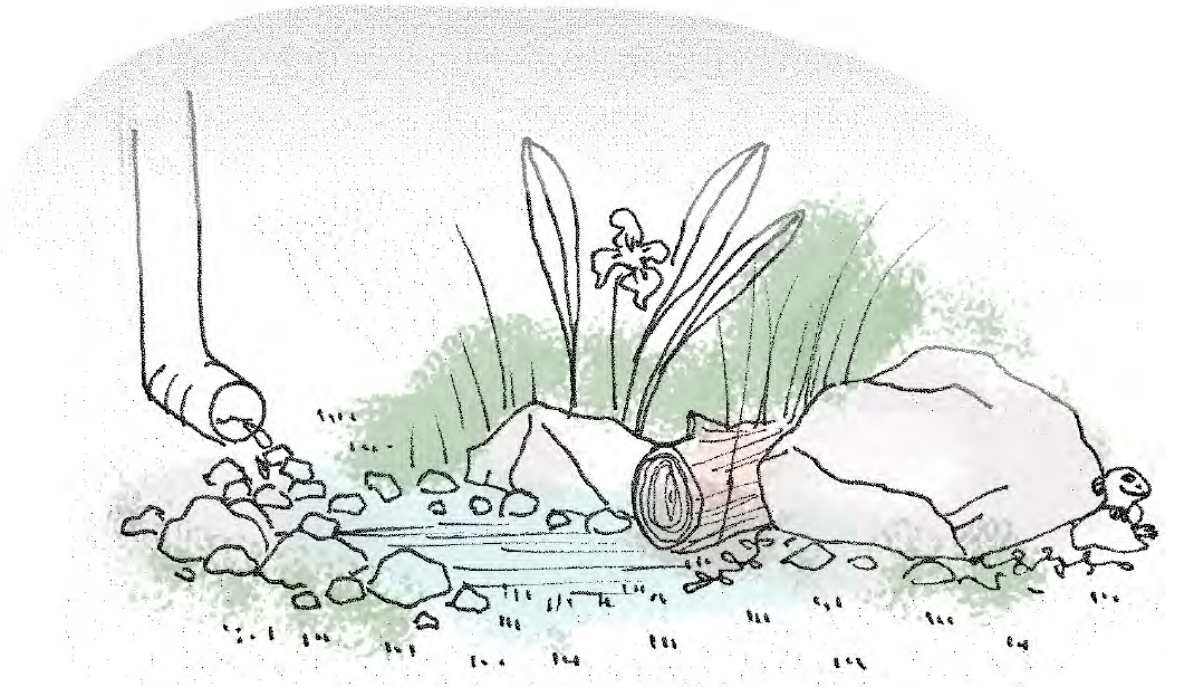
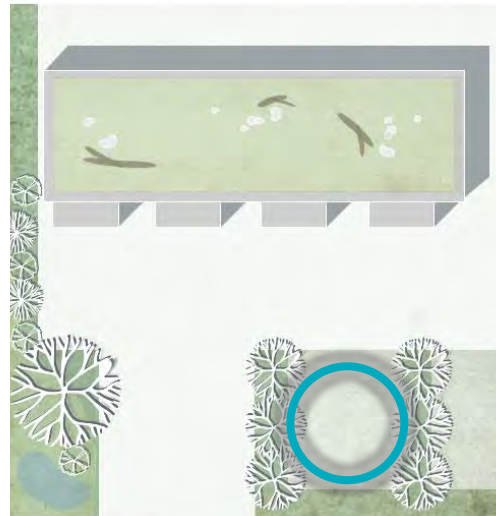
- o Lisää veden läpäiseviä pintoja
- o Kerää sadevettä kasteluun
- o Perusta sadevesipuutarha



Koulun piha



Yrityksen piha

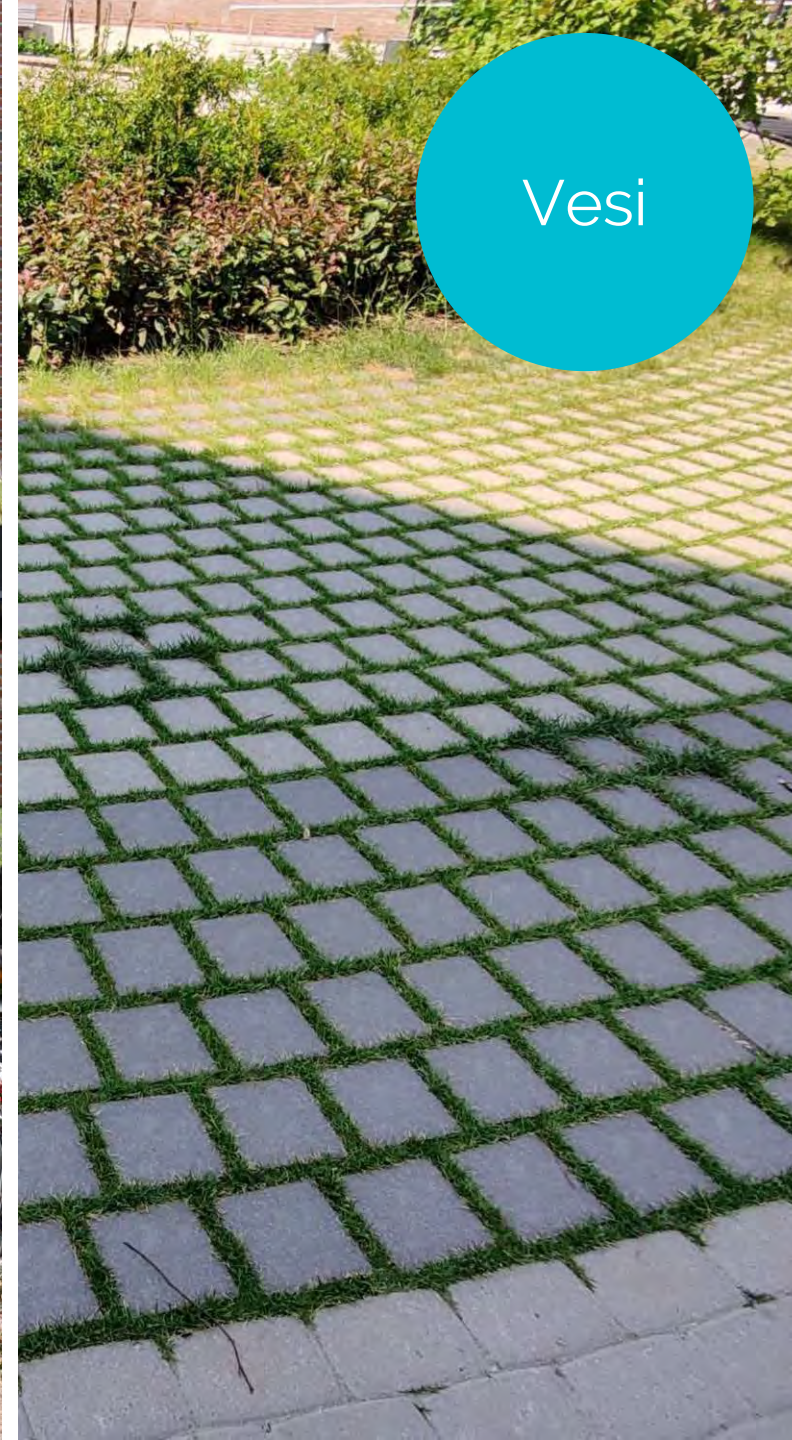


Perusta kausikostea sadevesipuutarha!

Muista riittävä etäisyys rakenteista. Lisäksi muista huolehtia, että eläimet pääsevät ryömimään vedestä kuivalle maalle.

TUUSULA

Elämisen taidetta.

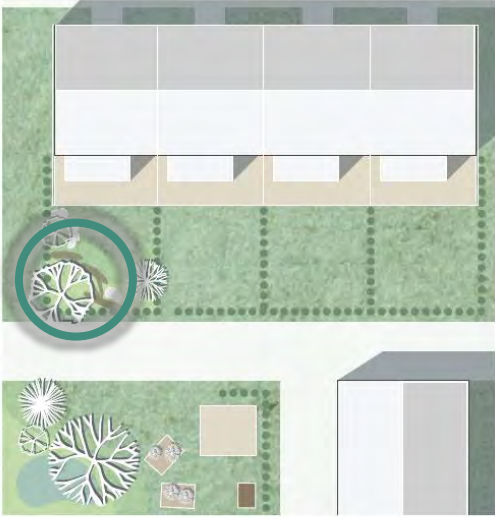


Vesi

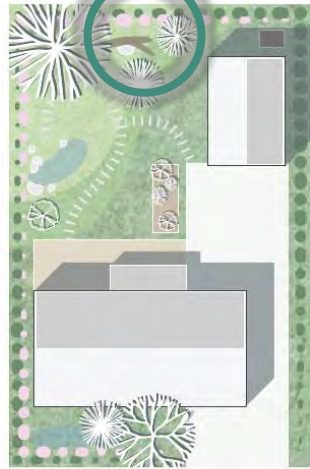
Mitä omalla kotipihaalla voi tehdä?

Kasvillisuus

Rivitalon piha



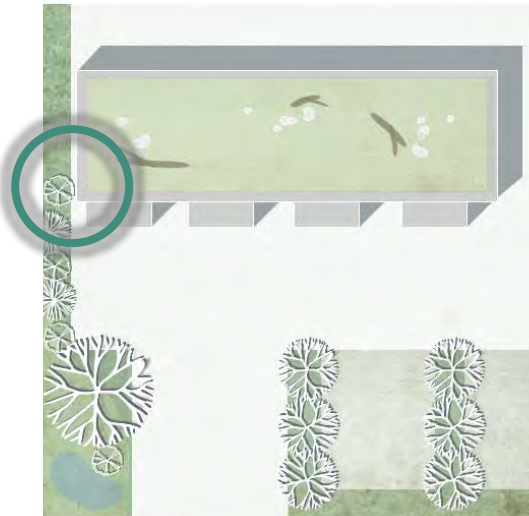
Omakotitalon piha



Koulun piha



Yrityksen piha



- o Suosi
 - o Paikkaan sopivia kestäviä kasveja ja FinE lajikkeita
 - o Perinnekasveja ja luonnonkasveja
 - o Keväällä aikaisin kukkivia esim. pajut ja sahrami
 - o Pölyttäjäystävällisiä kasveja
 - o Suomessa kasvatettuja ja paikallisia taimia
 - o Vältä haitallisia vieraslajeja!
- o Tee monikerroksellisia ja monilajisia kasviryhmiä
- o Perusta niitty tai kukkiva metsäpuutarha
- o Vaali aikaisin keväällä kukkivia kasveja



Kerroksellisessa istutuksessa on kasveja eri tasoissa.

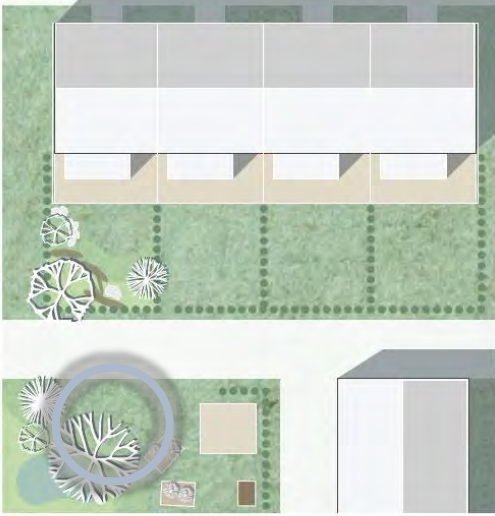


Kasvillisuus

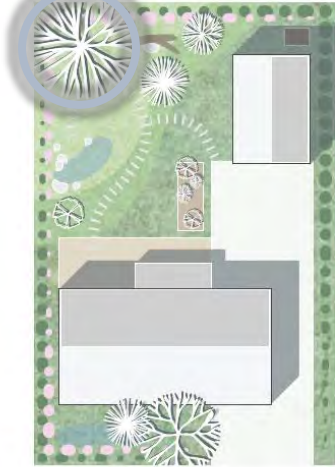
Mitä omalla kotipihaalla voi tehdä?

Aika ja
olosuhteet

Rivitalon piha



Omakotitalon piha

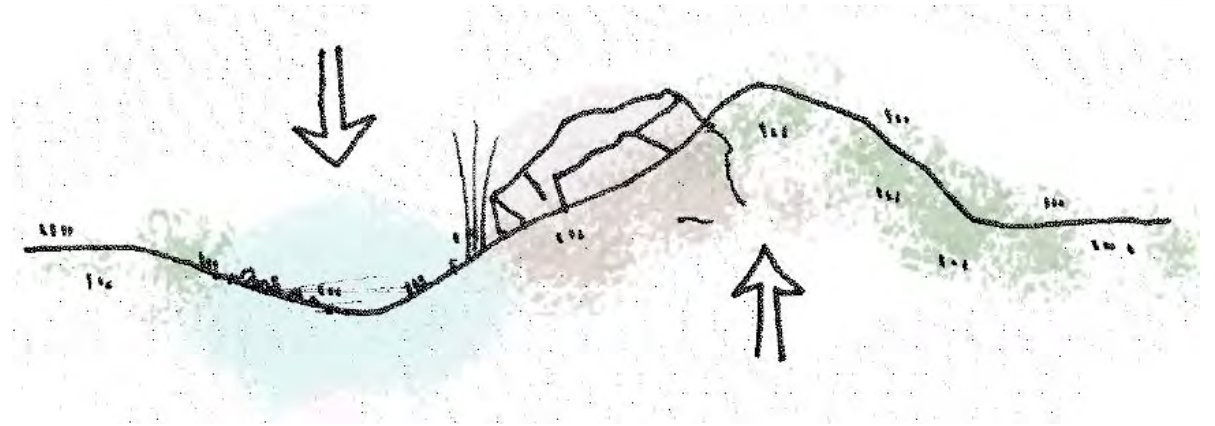
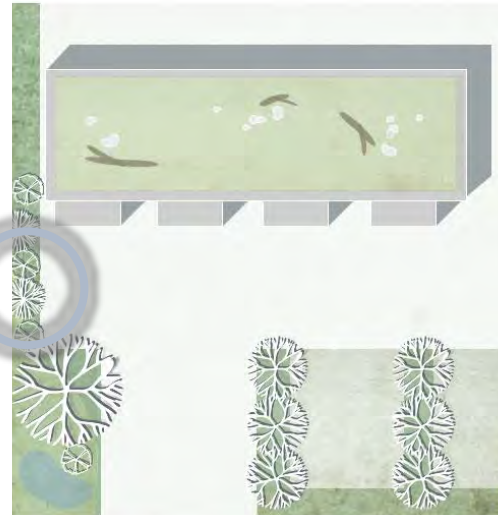


- Säystä maaperää ja kasvillisuutta
- Monipuolista olosuhteita
- Ole kärsivällinen 😊

Koulun piha



Yrityksen piha



Luo vaihtelua – valo/varjo, korkeuserot, materiaalit...

TUUSULA

Elämisen taidetta.

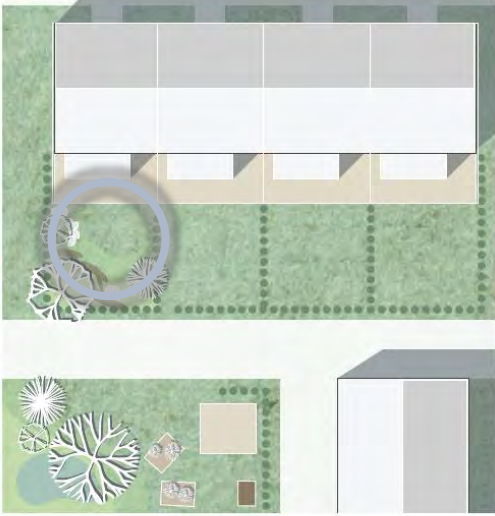


Aika ja
olosuhteet

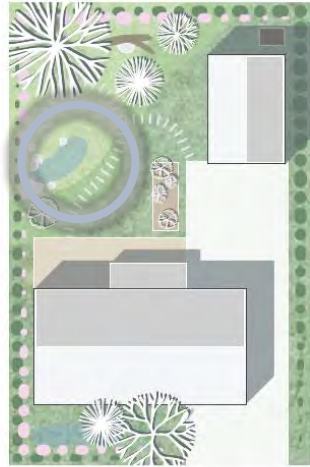
Mitä omalla kotipihaalla voi tehdä?

Hoito

Rivitalon piha



Omakotitalon piha



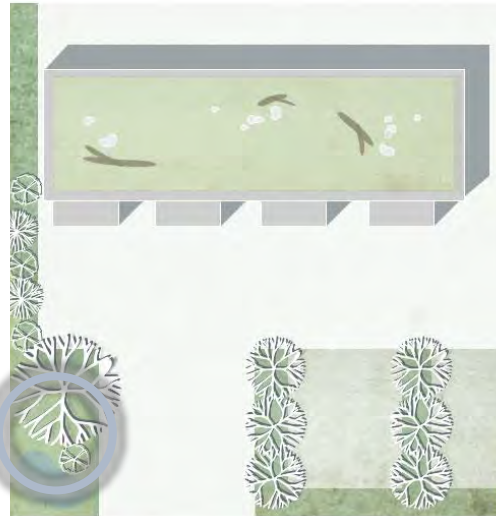
- Tutustu pihan olosuhteisiin ja maaperään
- Ole laiska!
- Tiedosta ja tunnista haitalliset vieraslajit



Koulun piha



Yrityksen piha



*Kasvisilpusta saa hyvän katteen pensaille.
Anna myös luonnonkasveille tilaa puutarhassa.*

TUUSULA

Elämisen taidetta.



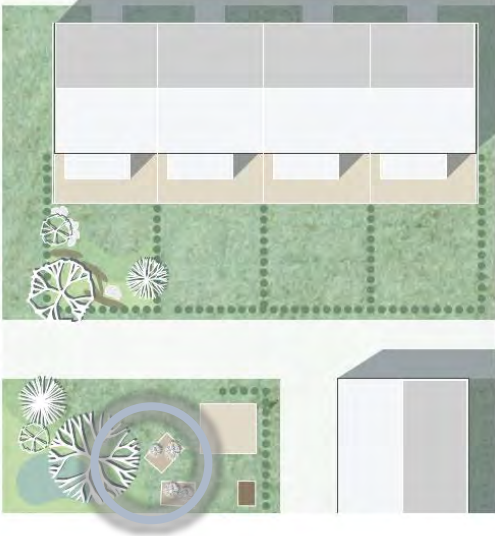
Hoito



Mitä omalla kotipihalla voi tehdä?

Tuotteet
Ja
materiaalit

Rivitalon piha



Omakotitalon piha



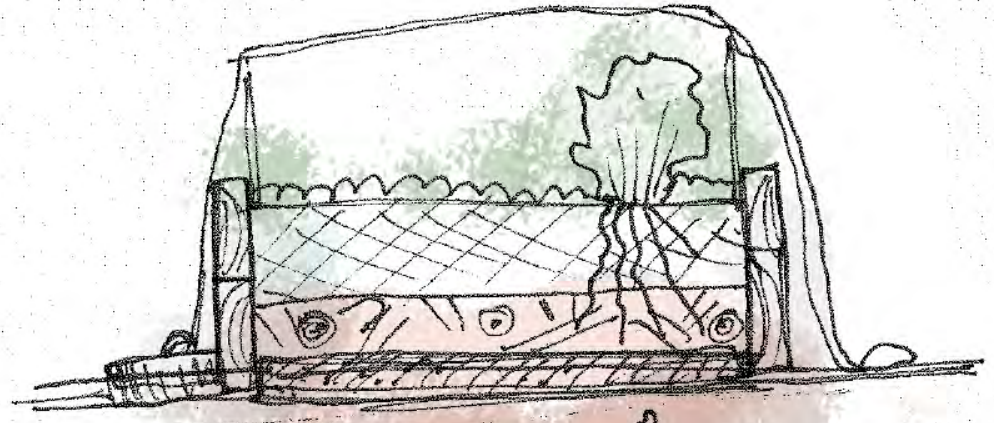
Koulun piha



Yrityksen piha



- Vältä myrkkyyä ja muovia
- Suosi luonnonmukaisia materiaaleja ja torjuntamenetelmiä
- *Vältä robottiruohonleikkuria tai huolehdi, ettei se aiheuta vaaraa luonnon eliöille (siilit ovat ilta-aktiivisia, joten älä käytä leikkuria illalla/yöllä)*



Kohopenkin tai viljelylaatikon voi perustaa edullisesti, ilman muovia ja vain pienellä määrällä ostomultaa.

TUUSULA

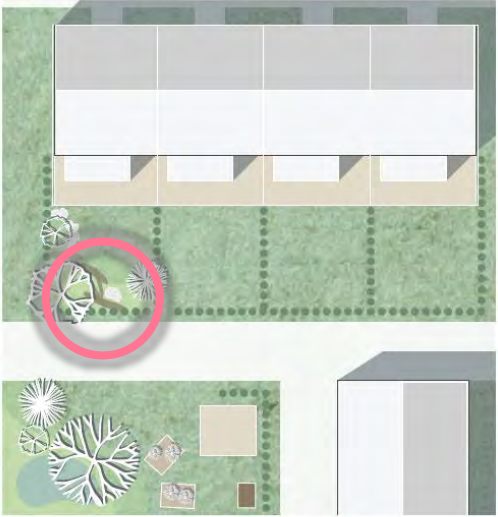
Elämisen taidetta.



Tuotteet
Ja
materiaalit

Mitä omalla kotipihalla voi tehdä?

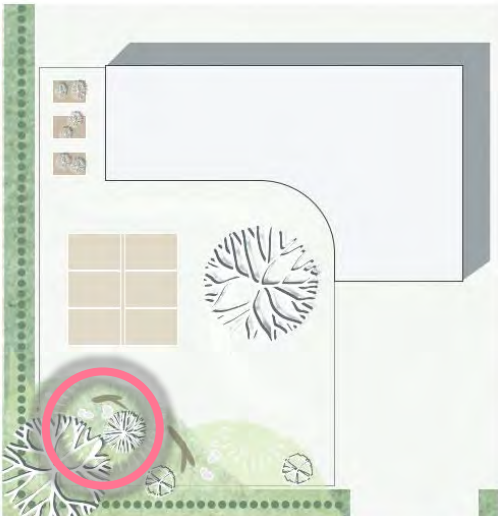
Rivitalon piha



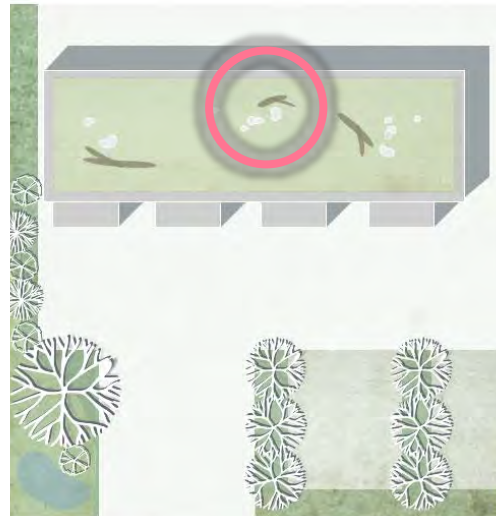
Omakotitalon piha



Koulun piha



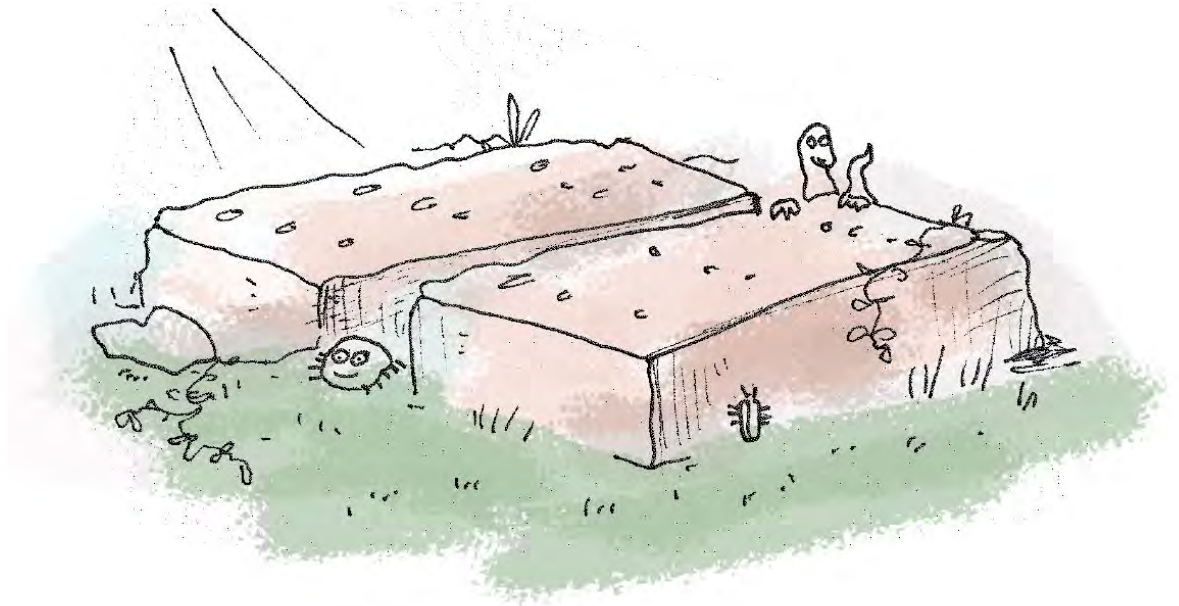
Yrityksen piha



- o Vaali hyönteisiä ja luo minielinympäristöjä
- o Omaksu uusi estetiikka ja monimutkaisuus: *hallittu hoitamattomuus!*

Muut
eliöt ja
eläimet

Asenne ja
estetiikka



*Ketä muita pihallasi asuu?
Kenen kanssa voit sen jakaa?*

TUUSULA

Elämisen taidetta.



Muut
eliöt ja
eläimet

Asenne ja
estetiikka

©Pixabay

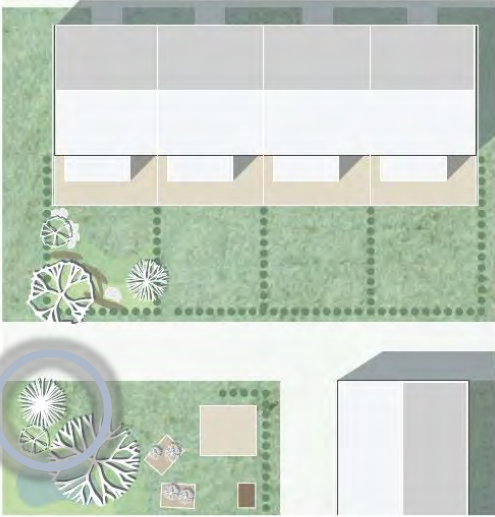
©Pixabay

©Pixabay

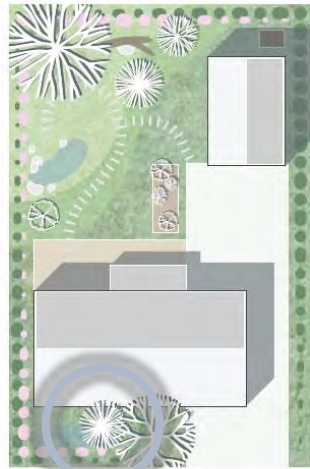
Mitä omalla kotipihalla voi tehdä?

Pihan
koko ja
muu
käyttö

Rivitalon piha



Omakotitalon piha



- o Koko pihan ei tarvitse olla pöheikkö
- o Rajaa skarpisti
- o Valitse ryhdikkäitä materiaaleja ja kasveja

Koulun piha



Yrityksen piha



*Vastakohtat tekevät pihasta ryhdikkään
Ja kiinnostavan*

TUUSULA

Elämisen taidetta.



Pihan
koko ja
muu
käyttö

MUISTILISTA:

- **Aika:**

- Säästä kasvillisuutta ja maaperää ja vaali koskemattomia paikkoja pihallasi. Tutustu pihasi olosuhteisiin ja historiaan.

- **Vesi:**

- Maksimoi kasvillisuuspeitteinen pinta, pidätä sulamis- ja sadevesiä pihallasi esim. sadevesipuutarhassa ja kerää sadevettä kasteluun.

- **Maaperä:**

- Laita madot töihin ja ravinteet kiertämään! Aloita hiiliviljely, Jätä pihaasi lahopuuta, kasvijätettä ja suunnittele viljelykierto.

- **Kasvillisuus:**

- Suosi monikerroksellisia ja -lajisia istutuksia ja kotimaisia turvallisia lajeja ja taimia.

- **Tuotteet:**

- Suosi luonnonmukaisia menetelmiä ja materiaaleja ja vältä muovia sekä myrkkyyjä.

- **Hoito ja estetiikka:**

- Ole laiska! Suosi hallittua hoitamattomuutta. Rajaa "villit" alueet skarpisti, niin saat ryhtiä pihaasi.

- **Muut eliöt:**

- Tutustu pihasi muihin asukkeihin ja niiden rooliin pihasi ekosysteemissä.

VINKIT JA LINKIT

- **VIERASLAJITIETO:** Vieraslajit.fi
- **TAIMIEN VALINTA:** [Etusivu - Suomalainen taimi](#) ja [kysy taimistoilta tai Etusivu - Hyötykasviyhdistys](#) [Hyötykasviyhdistys \(hyotukasviyhdistys.fi\)](http://Hyötykasviyhdistys(hyotukasviyhdistys.fi))
- **PALJON OHJEITA, VINKKEJÄ (esim. tuholaisten luonnonmukaiseen torjuntaan) JA NEUVONTANUMERO :** [Monimuotoinen piha | Martat](#)
- **NIITYN PERUSTAMINEN JA SIEMENET:** [Niityn kehittäminen ja hoito | Maa- ja Kotitalousnaiset \(maajakotitalousnaiset.fi\)](#) ja [Niittykukkien ja luonnonkukkien siemeniä | Suomen Niittysiemen Oy](#)
- **NO DIG MENETELMÄ:** [No-dig-menetelmä - Muhevainen](#)
- **OHJEET SYÖTÄVÄN METSÄPUUTARHAN PERUSTAMISEEN:** [Syötävän metsäpuutarhan suunnittelu ja perustaminen | Martat](#)
- **APUA LAJIEN TUNNITAMISEEN:** [Suomen Lajitietokeskus](#) ja [Ötökkätieto - Ötökkäryhmät \(otokkatieto.fi\)](#)
- **OHJEET HIILIPUUTARAHAAN:** [Kotipihaan hiilikortisto - CO-CARBON \(cocarbon.fi\)](#)